

artel

UZ | RU | EN

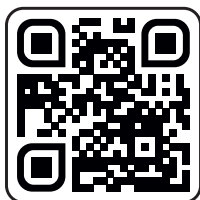
Ishonchli va barakali™

MAYDALAGICH

FOYDALANISH

QO'LLANMASI

ART-FC-722



artelelectronics.com

SERVIS | EHTIYOT QISMLAR | AKSESSUARLAR



+998 78 148-88-88



@artelelectronics



artel_official

**РУКОВОДСТВО ПО
ЭКСПЛУАТАЦИИ**

**ИЗМЕЛЬЧИТЕЛЬ
ART-FC-722**

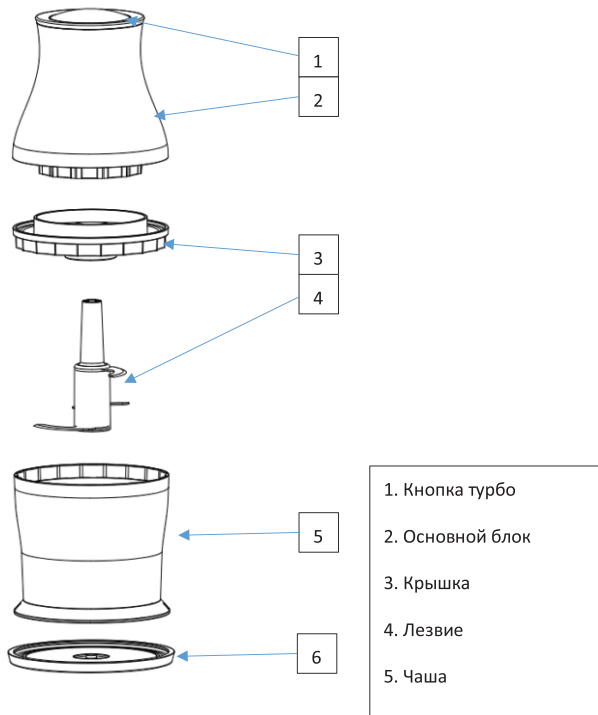
МЕРЫ ПРЕДОСТОРОЖНОСТИ

При использовании электроприборов всегда необходимо соблюдать элементарные меры предосторожности:

1. Внимательно прочтите все инструкции перед эксплуатацией и сохраните их для использования в будущем.
2. Этот прибор предназначен для использования в бытовых и аналогичных помещениях, таких как:
 - кухонные зоны для персонала в магазинах, офисах и других рабочих помещениях;
 - фермерские дома;
 - клиентами в гостиницах, мотелях и других жилых помещениях;
 - условия проживания типа «постель и завтрак».
3. Всегда отключайте прибор от электросети, если он оставлен без присмотра, а также перед сборкой, разборкой или очисткой.
4. Этот прибор не должен использоваться детьми. Храните прибор и шнур питания в недоступном для детей месте.
5. Этот прибор может использоваться детьми в возрасте от 8 лет и старше, а также лицами с ограниченными физическими, сенсорными или умственными способностями или с недостатком опыта и знаний, если они находятся под присмотром или проинструктированы относительно безопасного использования прибора и понимают связанные с этим опасности.
6. Дети не должны играть с прибором. Дети не должны производить очистку и техническое обслуживание без присмотра.
7. Если шнур питания поврежден, он должен быть заменен перед дальнейшим использованием производителем, его сервисным агентом или лицами с аналогичной квалификацией, чтобы избежать опасности.
8. Выключайте и отключайте прибор от источника питания, если он оставлен без присмотра, а также перед сборкой, разборкой или очисткой.
9. Будьте осторожны, если в кухонный комбайн или блендер наливается горячая жидкость, которая может выплеснуться из прибора из-за внезапного образования пара.

10. Необходимо соблюдать осторожность при обращении с острыми режущими лезвиями, при опорожнении чаши и во время очистки.
11. Этот прибор оснащен защитным выключателем, который предотвращает работу, если аксессуары не установлены надежно.
12. Во избежание поражения электрическим током, возгорания или травм не погружайте шнур питания, вилку или основание двигателя в воду или любую жидкость.
13. Не погружайте подмоторную плиту в воду и не промывайте ее под водопроводной водой.
14. Будьте предельно осторожны при обращении с лезвиями и вкладышами, особенно при сборке и разборке, а также при очистке после использования. Лезвия очень острые.
15. Следите за тем, чтобы шнур питания не свешивался с края стола или стойки и не касался горячей поверхности.
16. Не размещайте прибор рядом с газоотводом, электрической горелкой или нагретой духовкой.
17. Пожалуйста, подождите, пока все лезвия не перестанут работать, прежде чем отсоединять шнур питания и снимать чашу для обработки.
18. Убедитесь, что мощность, указанная в разделе «Технические характеристики», не превышена.
19. Приборы не предназначены для управления с помощью внешнего таймера или отдельной системы дистанционного управления.

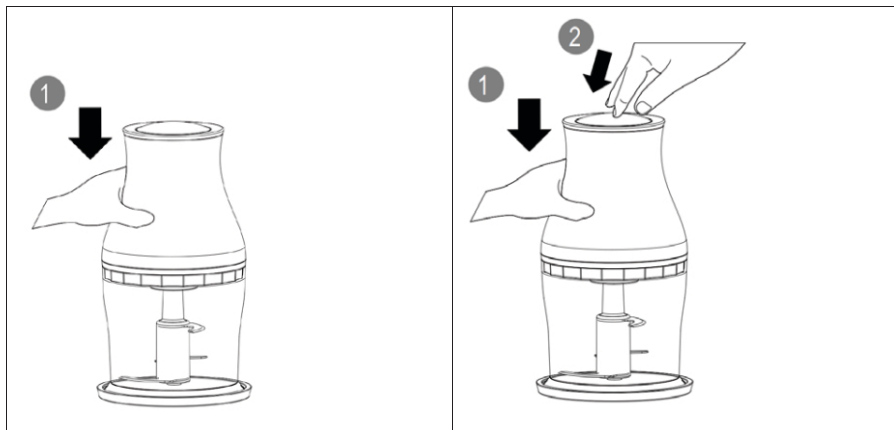
ОПИСАНИЕ



Использование изделия

Низкая скорость: нажмите на основной блок, чтобы начать работу

Высокая скорость: одновременно нажмите кнопку основного блока и кнопку турбо.



Эксплуатация

1. Мясо без костей и жира нарезать размером примерно 20 мм x 20 мм x 60 мм, общим весом не более 200 г
2. Работайте на высокой скорости в течение 15 секунд.

Чистка и техническое обслуживание

	✗	✗	✓
	✓	✓	✓
	✓	✗	✗



1. Означает, что его можно очищать водой.



2. Означает, что его можно чистить в посудомоечной машине



3. Значит, что его можно чистить только сухой тряпкой

4. Если изделие работает с ненормальным шумом или сильно трясется, пожалуйста, прекратите использование этого продукта и отправьте его обратно сервисному агенту для проверки. Никогда не ремонтируйте изделие самостоятельно.

Хранение

1. После использования изделия упакуйте его и храните в сухом месте, избегайте воздействия солнечных лучей.
2. Убедитесь, что дети не смогут дотянуться до изделия.
3. Держите изделие сухим перед повторной упаковкой.

Технические характеристики

Номинальное напряжение: 220 ~ 240 В

Номинальная частота: 50/60 Гц

Номинальная мощность: 350 Вт

ЭКОЛОГИЧЕСКИ БЕЗОПАСНАЯ УТИЛИЗАЦИЯ



Вы можете помочь защитить окружающую среду! Пожалуйста, не забывайте соблюдать местные правила: сдавайте неработающее электрооборудование в соответствующий центр утилизации отходов.

**FOYDALANISH
BO'YICHA
QO'LLANMA**

**MAYDALAGICH
ART-FC-722**

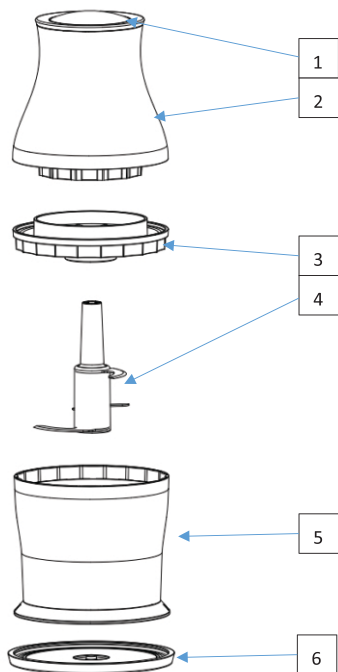
XAVFSIZLIK CHORALARI

Elektr jihozlarini ishlatganda, asosiy xavfsizlik choralariga doimo rioya qilish kerak:

1. Ishlatishdan oldin barcha ko'rsatmalarni diqqat bilan o'qib chiqing va kelajakda foydalanish uchun saqlab qo'ying.
2. Ushbu qurilma maishiy va shu kabi maqsadlarda foydalanish uchun mo'ljallangan, masalan:
 - do'konlar, idoralar va boshqa ish muhitlaridagi xodimlarning oshxonalar;
 - fermer xo'jaliklari;
 - mehmonxonalar, motellar va boshqa turar joylardagi mijozlar tomonidan;
 - yotoq muhitida va nonushta qilinadigan muhitda.
3. Jihoz qarovsiz qolganda, shuningdek, uni yig'ish, qismlarga ajratish yoki tozalashdan oldin uni har doim tarmoqdan uzib qo'ying.
4. Ushbu qurilma bolalar tomonidan ishlatilmasligi kerak. Qurilmani va uning shnurini bolalar qo'li yetmaydigan joyda saqlang.
5. Ushbu jihozdan 8 yosh va undan katta yoshdagi bolalar hamda jismoniy, hissiy yoki aqliy qobiliyatlari cheklangan yoki tajribasi va bilimi bo'lmagan shaxslar foydalanishlari mumkin, qachonki ular nazorat ostida bo'lsalar yoki ularga jihozdan xavfsiz foydalanish bo'yicha ko'rsatma berilgan bo'lsa, va u bilan bog'liq xavflarni tushunsalar.
6. Bolalar jihoz bilan o'ynamasliklari kerak. Tozalash va texnik xizmat ko'rsatish bolalar tomonidan nazoratsiz amalga oshirilmaligi kerak.
7. Agar ta'minot shnuri shikastlangan bo'lsa, u ishlab chiqaruvchi, xizmat ko'rsatuvchi agent yoki shunga o'xshash malakali shaxslar tomonidan (xavf tug'dirmaslik uchun keyingi foydalanishdan oldin) almashtirilishi kerak.
8. Yig'ish, qismlarga ajratish yoki tozalashdan oldin, shuningdek, qarovsiz qoldirilganda jihozni o'chiring va elektr tarmog'idan uzing.
9. Ehtiyot bo'ling! Issiq suyuqlik oziq-ovqat protsessoriga yoki blenderga quyilganda, bug'lanish tufayli jihozdan tashqariga chiqib ketishi mumkin.
10. O'tkir kesish pichoqlari bilan ishlashda, idishni bo'shatishda va tozalashda ehtiyot bo'lish kerak.
11. Ushbu jihozda xavfsizlik kaliti mavjud. Agar aksessuarlar xavfsiz tarzda o'rnatilmagan bo'lsa, kalit jihozni ishga tushmasligini ta'minlaydi.

12. Elektr toki urishi, yong'in yoki shikastlanish xavfidan himoya qilish uchun elektr simini, vilkasini yoki dvigatel tagini suvga yoki har qanday suyuqlikka botirmang.
13. Dvigatel tagini suvga botirmang va uni kran suvi ostida yuvmang.
14. Pichoqlar va qo'shimchalarni ushlashda, ayniqsa yig'ish va demontaj qilishda va foydalanishdan keyin tozalashda juda ehtiyot bo'ling.
15. Elektr shnurini stol yoki peshtaxta chetiga osib qo'ymang yoki har qanday issiq yuzaga tekkizmang.
16. Jihazni gaz rozetkasi, elektr o'choq yoki isitiladigan pech yaqiniga qo'ymang.
17. Quvvat simini rozetkadan chiqarib jratib olishdan va ishlov berish idishini olishdan oldin barcha pichoqlar ishlashdan to'xtaguncha kuting.
18. Ishlatilayotgan quvvat "Texnik xususiyatlar" bo'limida ko'rsatilgan quvvatdan oshib ketmasligi kerak.
19. Qurilma tashqi taymer yoki alohida masofadan boshqarish tizimi yordamida ishlashga mo'ljallanmagan.

TAVSIF

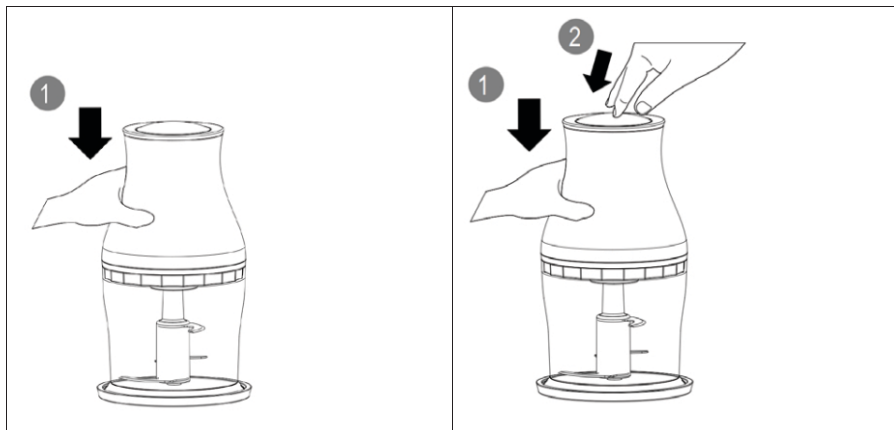


1. Turbo tugmasi
2. Asosiy qism
3. Qopqoq
4. Pichoq
5. Kosa/idish
6. Tag qism (idish qopqog'i)

Qurilmani ishga tushirish

Past tezlik: ishni boshlash uchun asosiy blokni bosing

Yuqori tezlik: asosiy blokni va Turbo tugmasini bir vaqtning o'zida bosing






Qurilma qanday ishlaydi

1. Taxminan 20 mm x 20 mm x 60 mm o'lchamdagi, umumiy og'irligi 200 g dan oshmaydigan suyak-siz va yog'siz go'sht.
2. 15 soniya davomida yuqori tezlik funksiyasida ishlating.

Tozalash va xizmat ko'rsatish

	✗	✗	✓
	✓	✓	✓
	✓	✗	✗

1.  Bu suv bilan tozalash mumkinligini anglatadi
2.  Idish yuvish mashinasida tozalash mumkinligini bildiradi
3.  Bu faqat quruq mato bilan tozalanish mumkinligini anglatadi
4. Agar jihoz g'ayritabiiy shovqin bilan ishlayotgan bo'lsa yoki jiddiy ravishda silkinib ishlasa, undan foydalanishni to'xtating. Uni tekshirish uchun xizmat agentiga olib boring. Hech qachon jihozni o'zingiz ta'mirlamang.

Saqlash

1. Jihozni ishlatgandan so'ng, uni upakovkasiga (qadoq) solib qo'ying. jihozni quruq joyda saqlang va quyosh ta'siridan ehtiyot qiling.
2. Jihozni va uning simini bolalar qo'li yetmaydigan joyda saqlang
3. Qayta qadoqlashdan oldin jihozni quruq holda saqlang.

Texnik ma'lumotlar

Quvvatlanish mabai: 220~240 V

Nominal chastota: 50/60 Hz

Nominal quvvat: 350 W

EKOLOGIK TOZA UTILIZATSIYA



Siz atrof-muhitni muhofaza qilishga hissa qo'shishingiz mumkin!
Mahalliy tartib-qoidalarga rioya qilishni unutmang: ishlamaydigan elektr jihozlarini tegishli chiqindilarni utilitatsiya qilish markaziga topshiring.

USER MANUAL

CHOPPER

ART-FC-722

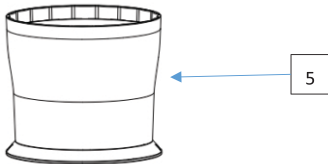
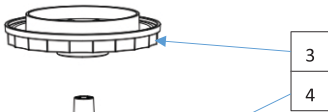
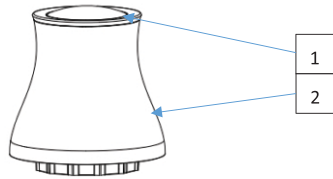
SAFETY PRECAUTION

When using electrical appliances, basic safety precaution must always be followed:

1. Carefully read all instructions before operating and save for future reference.
2. This appliance is intended to be used in household and similar applications such as:
 - staff kitchen areas in shops, offices and other working environments;
 - farm houses;
 - by clients in hotels, motels and other residential type environments;
 - bed and breakfast type environments.
3. Always disconnect the appliance from the supply if it is left unattended and before assembling, disassembling or cleaning.
4. This appliance shall not be used by children. Keep the appliance and its cord out of reach of children.
5. This appliance can be used by children aged from 8 years and above and persons with reduced physical, sensory or mental capabilities or lack of experience and knowledge if they have been given supervision or instruction concerning use of the appliance in a safe way and understand the hazards involved.
6. Children shall not play with the appliance. Cleaning and user maintenance shall not be made by children without supervision.
7. If the supply cord is damaged, it must be replaced before further use by the manufacturer, it's service agent or similarly qualified persons in order to avoid a hazard.
8. Switch off and disconnect the appliance from the supply if it is left unattended and before assembling, disassembling or cleaning.
9. Be careful if hot liquid is poured into the food processor or blender as it can be ejected out of the appliance due to a sudden steaming.
10. Care shall be taken when handling the sharp cutting blades, emptying the bowl and during cleaning.
11. This appliance includes a safety switch which prevents operation unless the accessories are securely installed.

12. To protect against risk of electric shock, fire or personal injury, do not immerse power cord, plug or motor base in water or any form of liquid.
13. Do not immerse Motor Base in water, neither rinse it under tap water.
14. Be extremely careful when handling blades and inserts, especially while assembling and disassembling, and cleaning after use. Blades are very sharp.
15. Do not let power cord hang over the edge of a table or counter, or touch any hot surface
16. Do not place the appliance near a gas outlet, electric burner, or heated oven.
17. Please wait till all the blade stop running before unplugging the power cord and taking off the processing bowl.
18. Ensure the capacities shown in the Specifications section are not exceeded.
19. The appliances are not intended to be operated by means of an external timer or separate remote-control system.

PACHKAGE CONTENTS

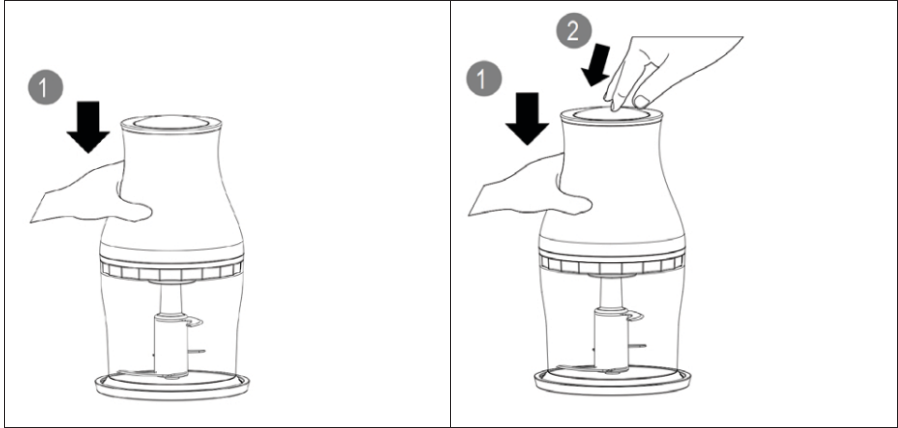


- 1. Turbo button
- 2. Main unit
- 3. Cover
- 4. Blade
- 5. Bowl
- 6. Base

Using product

Low Speed: press the main unit to start working

High Speed: press the main unit and Turbo button at the same time




Operation


1. Boneless and fatless meat that has been cut into size approximately 20 mm x 20 mm x 60 mm, total weight not exceed 200g
2. Operate with high speed setting for 15 seconds

Cleaning & Maintenance


	✗	✗	✓
	✓	✓	✓
	✓	✗	✗

- 

1. Means it can cleaning by water

- 

2. Means it can cleaning by dish-washing machine

- 

3. Means it can only clean by the dry cloth

4. If the product operating with abnormal noise, or shaking seriously. Please stop use this product, and send back to the service agent to check it. Never repair the product by yourself.

Storage

1. After use the product, please repack the product, and store it in a dry place and avoid sun exposure.
2. Make sure the children could not reach the product.
3. Keep the product dry before repack.

Technical ratings

Rated voltage: 220~240 V

Rated frequency: 50/60 Hz

Rated power: 350 W

ENVIRONMENT FRIENDLY DISPOSAL



You can help protect the environment!

Please remember to respect the local regulations: hand in the non-working electrical equipments to an appropriate waste disposal center.

Ishonchli va barakali™