

artel

UZ | RU | EN

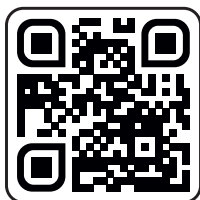
Ishonchli va barakali™

MAYDALAGICH

FOYDALANISH

QO'LLANMASI

ART-FC-702



artelelectronics.com

SERVIS | EHTIYOT QISMLAR | AKSESSUARLAR



+998 78 148-88-88



@artelelectronics



artel_official

РУКОВОДСТВО ПО ЭКСПЛУАТАЦИИ

**Измельчитель
ART-FC-702**

МЕРЫ ПРЕДОСТОРОЖНОСТИ

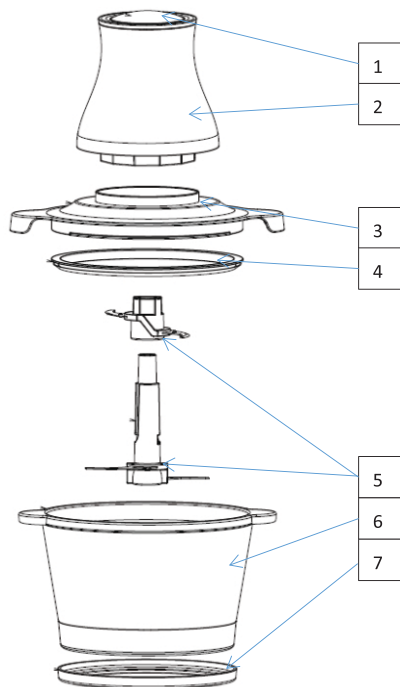
При использовании электроприборов необходимо всегда соблюдать основные меры предосторожности:

1. Внимательно прочтите все инструкции перед началом работы и сохраните их для дальнейшего использования
2. Этот прибор предназначен для использования в бытовых и аналогичных целях, таких как:
 - кухонные зоны для персонала в магазинах, офисах и других рабочих помещениях;
 - фермерские дома;
 - клиентами в гостиницах, мотелях и других жилых помещениях;
 - гостиницы типа «постель и завтрак».
3. Всегда отключайте прибор от источника питания, если он оставлен без присмотра и перед сборкой, разборкой или очисткой.
4. Этот прибор не должен использоваться детьми. Держите прибор и его шнур в недоступном для детей месте.
5. Этот прибор может использоваться детьми в возрасте от 8 лет и старше, а также лицами с ограниченными физическими, сенсорными или умственными способностями или с недостатком опыта и знаний, если они находятся под присмотром или проинструктированы о безопасном использовании прибора и понимают связанные с этим опасности.
6. Дети не должны играть с прибором. Очистка и обслуживание пользователем не должны производиться детьми без присмотра.
7. Если шнур питания поврежден, он должен быть заменен перед дальнейшим использованием производителем, его сервисным агентом или аналогичными квалифицированными лицами, чтобы избежать опасности.
8. Выключайте и отключайте прибор от сети, если он остается без присмотра, а также перед сборкой, разборкой или очисткой.
9. Будьте осторожны, если в чашу наливается горячая жидкость, которая может быть выплеснута из прибора из-за внезапного образования пара.
10. Будьте осторожны при обращении с острыми режущими лезвиями,

при опорожнении чаши и во время очистки.

11. Это устройство включает в себя защитный выключатель, который предотвращает работу, если аксессуары не установлены надежно.
12. Во избежание поражения электрическим током, возгорания или травм не погружайте шнур питания, вилку или основание двигателя в воду или любую другую жидкость.
13. Не погружайте основание двигателя в воду, не ополаскивайте его под водопроводной водой.
14. . Будьте предельно осторожны при обращении с лезвиями и вставками, особенно при сборке и разборке, а также при очистке после использования. Лезвия очень острые.
15. Не позволяйте шнуру питания свисать с края стола или прилавка или касаться какой-либо горячей поверхности.
16. Не размещайте прибор рядом с газоотводом, электрической плитой или нагретой духовкой
17. Подождите, пока все лезвия не перестанут вращаться, прежде чем отсоединять шнур питания и снимать чашу.
18. Убедитесь, что мощности, указанные в разделе «Спецификации», не превышены.
19. Приборы не предназначены для управления с помощью внешнего таймера или отдельной системы дистанционного управления.

КОМПЛЕКТ ПОСТАВКИ

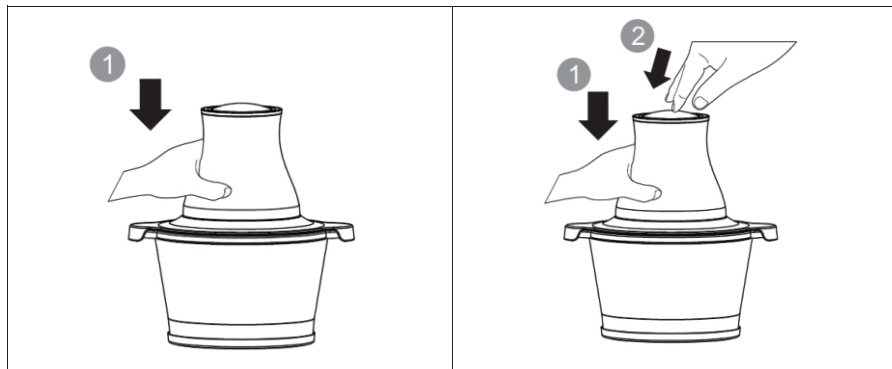


1. Кнопка Турбо
2. Основной блок
3. Крышка
4. Уплотнительное кольцо
5. Лезвие
6. Чаша
7. Подставка под чашу

Использование продукта

Низкая скорость: нажмите на основной блок, чтобы начать работу

Высокая скорость: одновременно нажмите основной блок и кнопку Турбо



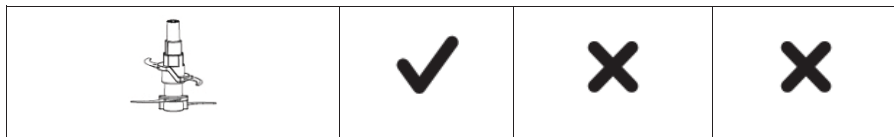
Эксплуатация


Для лезвия:

1. Мясо без костей и жира нарезано на куски размером примерно 20 мм x 20 мм x 60 мм, общей массой не более 500 г.
2. Работайте с высокой скоростью в течение 30 секунд.


Очистка и техническое обслуживание

	✗	✗	✓
	✓	✓	✓



1.  Означает, что можно очищать водой

2.  Означает, что можно мыть в посудомоечной машине

3.  Означает, что его можно чистить только сухой тканью.

4. Если изделие работает с аномальным шумом или сильно трясется. Пожалуйста, прекратите использование этого продукта и отправьте обратно агенту по обслуживанию, чтобы проверить его. Никогда не ремонтируйте изделие самостоятельно.

Хранение

1. После использования продукта повторно упакуйте его и храните в сухом месте, избегая воздействия солнечных лучей.
2. Убедитесь, что дети не могут добраться до продукта.
3. Держите продукт сухим перед повторной упаковкой.

Технические параметры

Номинальное напряжение: 220 В – 240 В

Номинальная частота: 50 Гц / 60 Гц

Номинальная мощность: 500 Вт

ЭКОЛОГИЧЕСКИ ЧИСТАЯ УТИЛИЗАЦИЯ



Вы можете помочь защитить окружающую среду!

Пожалуйста, не забывайте соблюдать местные правила: сдайте неработающее электрооборудование в соответствующий центр утилизации отходов.

FOYDALANISH BO'YICHA QO'LLANMA

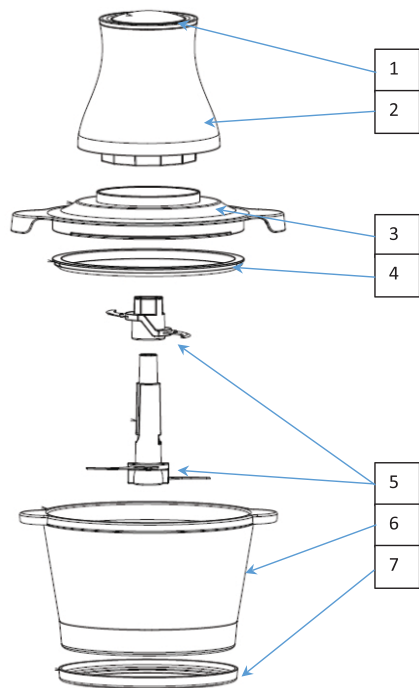
**Maydalagich
ART-FC-702**

Elektr qurilmalardan foydalanishda asosiy xavfsizlik choralariga doimo rioya qilish kerak:

1. Ishlatishdan oldin barcha ko'rsatmalarni diqqat bilan o'qib chiqing va kelajakda foydalanish uchun saqlang.
2. Ushbu qurilma maishiy va shunga o'xshash holatlarda foydalanish uchun mo'ljallangan, masalan:
 - do'konlar, idoralar va boshqa ish sharoitlaridagi xodimlarning oshxona joylari;
 - uy-xonadonlar;
 - mehmonxonalar, motellar va boshqa turar-joylardagi turar-joy mijozlari tomonidan;
 - yotoq va nonushta tipidagi muhit.
3. Qurilma qarovsiz qolsa va yig'ish, qismlarga ajratish yoki tozalashdan oldin uni har doim elektr tarmog'idan uzing.
4. Ushbu qurilma bolalar tomonidan ishlatilmasligi kerak. Qurilmani va uning simini bolalar qo'li yetmaydigan joyda saqlang.
5. Ushbu qurilmadan 8 va undan katta yoshdagi bolalar hamda jismoniy, idrok, aqliy qobiliyatlari zaif odamlar yoki tajriba va yetarli ko'nikmaga ega bo'lmaganlar foydalanish vaqtida nazorat qilinmagan yoxud xavfsiz foydalanish bo'yicha ko'rsatmalar berilmagan bo'lsa qurilmada yoki potensial xavflar paydo qilmasliklari uchun foydalanmasliklari kerak.
6. Bolalar qurilmani o'ynamasliklari kerak. Tozalash va foydalanuvchiga texnik xizmat ko'rsatish bolalar tomonidan nazoratsiz amalga oshirilmasligi kerak.
7. Agar ta'minot simi shikastlangan bo'lsa, uni ishlab chiqaruvchi, xizmat ko'rsatish agenti yoki shu kabi malakali shaxslar xavf tug'dirmaslik uchun keyingi foydalanishdan oldin almashtirishlari kerak.
8. Agar qurilma qarovsiz qoldirilgan bo'lsa va yig'ish, qismlarga ajratish yoki tozalashdan oldin uni o'chiring va elektr tarmog'idan uzing.
9. Issiq suyuqlik bug'lanish tufayli to'satdan qurilmadan chiqib ketishi mumkin bo'lib idishga quyilishidan ehtiyot bo'ling.
10. O'tkir kesuvchi pichoqlar bilan ishlashda, idishni bo'shatishda va tozalashda ehtiyot bo'lish kerak.
11. Ushbu jihozda xavfsizlik kaliti mavjud bo'lib, agar aksessuarlar xavfsiz tarzda o'rnatilmagan bo'lsa, u ishlashga to'sqinlik qiladi.

12. Elektr toki urishi, yong'in yoki shikastlanish xavfidan himoyalaniş uchun elektr simini, vilkasini yoki motor tagini suvga yoki har qanday suyuqlikka botirmang.
13. Motor bazasini suvga botirmang va uni musluk suvi ostida yuvmang.
14. Pichoqlar va qo'shimchalarni uzatishda, ayniqsa yig'ish va demontaj qilishda va foydalanishdan keyin tozalashda juda ehtiyot bo'ling. Pichoqlar juda o'tkir.
15. Elektr shnurini stol yoki peshtaxta chetiga osib qo'ymang yoki hech qanday issiq yuzaga tekkizmang.
16. Jihozni gaz rozetkasi, elektr o'choq yoki isitiladigan pech yaqiniga qo'ymang.
17. Elektr shnurini rozetkadan chiqarib, idishni yechishdan oldin barcha pichoqlar ishlamaguncha kuting.
18. Texnik xususiyatlar bo'limida ko'rsatilgan quvvat ko'rsatkichi oshib ketmasligiga ishonch hosil qiling.
19. Qurilmalar tashqi taymer yoki alohida masofadan boshqarish tizimi yordamida ishlashga mo'ljallanmagan.

QURILMA TARKIBI



1. Turbo tugmasi
2. Asosiy blok
3. Qopqoq
4. Muhrlash halqasi
5. Pichoq
6. Kosa
7. Kosa tagligi

Mahsulotdan foydalanish












<p>Past tezlik: ishlatishni boshlash uchun asosiy blokni bosing</p>	<p>Yuqori tezlik: asosiy blok va Turbo tugmasini bir vaqtning o'zida bosing</p>

Jarayon


Pichoq uchun:


1. Taxminan 20 mm x 20 mm x 60 mm o'lchamdagi, umumiy og'irligi 500 grdan oshmaydigan suyaksiz va yog'siz go'sht.
2. 30 soniya davomida yuqori tezlikni sozlash bilan ishlang.


Tozalash va texnik xizmat ko'rsatish



1.  Bu suv bilan tozalash mumkinligini anglatadi

2.  Bu idish yuvish mashinasi bilan tozalash mumkinligini anglatadi

3.  Bu faqat quruq mato bilan tozalash mumkinligini anglatadi

4. Agar mahsulot noodatiy shovqin bilan ishlayotgan bo‘lsa yoki jiddiy silkitgan holatda. Iltimos, ushbu mahsulotdan foydalanishni to‘xtatib va uni tekshirish uchun xizmat agentiga yuboring. Hech qachon mahsulotni o‘zingiz ta‘mirlamang.

Saqlash

1. Qurilmadan foydalanganingizdan so‘ng, iltimos, mahsulotni qayta o‘rab qo‘ying va uni quruq joyda saqlang va quyosh ta‘siridan himoyalang.
2. Bolalar qo‘li uskunaga yetib bormasligiga ishonch hosil qiling.
3. Qayta qadoqlashdan oldin qurilmani quruq holda saqlang.

Texnik ko‘rsatkichlar

Nominal kuchlanish: 220 V - 240 V

Nominal chastota: 50 Hz / 60 Hz

Nominal quvvat: 500

Atrof-muhitni muhofaza qilish



Siz atrof-muhitni muhofaza qilishda yordam bera olasiz!
Iltimos, mahalliy qoidalarga rioya qilishni unutmang: ishlaymaydigan elektr jihozlarini tegishli chiqindilarni utilizatsiya qilish markaziga topshiring.

USER MANUAL

Chopper
ART-FC-702

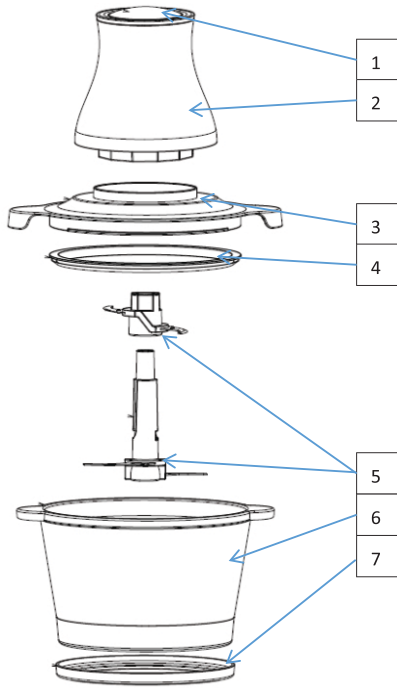
SAFETY PRECAUTION

When using electrical appliances, basic safety precaution must always be followed:

1. Carefully read all instructions before operating and save for future reference.
2. This appliance is intended to be used in household and similar applications such as:
 - staff kitchen areas in shops, offices and other working environments;
 - farm houses;
 - by clients in hotels, motels and other residential type environments;
 - bed and breakfast type environments.
3. Always disconnect the appliance from the supply if it is left unattended and before assembling, disassembling or cleaning.
4. This appliance shall not be used by children. Keep the appliance and its cord out of reach of children.
5. This appliance can be used by children aged from 8 years and above and persons with reduced physical, sensory or mental capabilities or lack of experience and knowledge if they have been given supervision or instruction concerning use of the appliance in a safe way and understand the hazards involved.
6. Children shall not play with the appliance. Cleaning and user maintenance shall not be made by children without supervision.
7. If the supply cord is damaged, it must be replaced before further use by the manufacturer, it's service agent or similarly qualified persons in order to avoid a hazard.
8. Switch off and disconnect the appliance from the supply if it is left unattended and before assembling, disassembling or cleaning.
9. Be careful if hot liquid is poured into the bowl as it can be ejected out of the appliance due to a sudden steaming.
10. Care shall be taken when handling the sharp cutting blades, emptying the bowl and during cleaning.
11. This appliance includes a safety switch which prevents operation unless the accessories are securely installed.

12. To protect against risk of electric shock, fire or personal injury, do not immerse power cord, plug or motor base in water or any form of liquid.
13. Do not immerse Motor Base in water, neither rinse it under tap water.
14. Be extremely careful when handling blades and inserts, especially while assembling and disassembling, and cleaning after use. Blades are very sharp.
15. Do not let power cord hang over the edge of a table or counter, or touch any hot surface
16. Do not place the appliance near a gas outlet, electric burner, or heated oven.
17. Please wait till all the blade stop running before unplugging the power cord and taking off the bowl.
18. Ensure the capacities shown in the Specifications section are not exceeded.
19. The appliances are not intended to be operated by means of an external timer or separate remote-control system.

PACKAGE CONTENTS

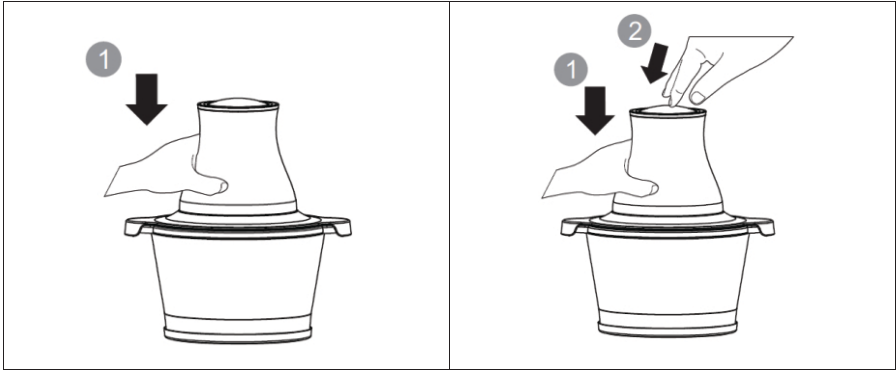


- | |
|-----------------|
| 1. Turbo button |
| 2. Main unit |
| 3. Cover |
| 4. Seal ring |
| 5. Blade |

Using product

Low Speed: press the main unit to start working

High Speed: press the main unit and Turbo button at the same time



Operation


For blade:

1. Boneless and fatless meat that has been cut into size approximately 20 mm x 20 mm x 60 mm, total weight not exceed 500g
2. Operate with high speed setting for 30 seconds


Cleaning & Maintenance

	✗	✗	✓
	✓	✓	✓




- 

Means it can cleaning by water

- 

Means it can cleaning by dish-washing machine

- 

Means it can only clean by the dry cloth

- If the product operating with abnormal noise, or shaking seriously. Please stop use this product, and send back to the service agent to check it. Never repair the product by yourself.

Storage

1. After use the product, please repack the product, and store it in a dry place and avoid sun exposure.
2. Make sure the children could not reach the product.
3. Keep the product dry before repack.

Technical ratings

Rated voltage: 220 V – 240 V

Rated frequency: 50 Hz / 60 Hz

Rated power: 500 W

ENVIRONMENT FRIENDLY DISPOSAL



You can help protect the environment!

Please remember to respect the local regulations: hand in the non-working electrical equipments to an appropriate waste disposal center.

Ishonchli va barakali™